



**INGRESO SEDE TUNJA**

Estarán habilitadas las siguientes **entradas al campus universitario**, con el fin de garantizar el adecuado control de las condiciones de salud al momento del ingreso y el seguimiento al procedimiento de desinfección requerido



**Portería vehicular norte.**



**Portería peatonal principal occidental.**



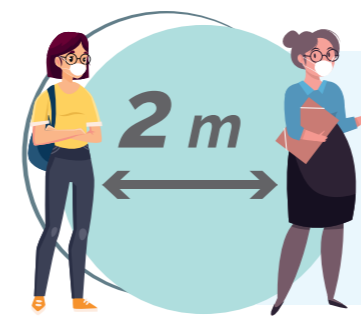
**Portería sur edificios 9, 10 y 12.**



**Portería occidental edificio 12 exclusivamente para salida.**



**RECOMENDACIONES PARA PORTERÍAS PEATONALES**



Las personas a quienes se les esté realizando el proceso de ingreso realizarán la fila respetando 2 metros de distancia interpersonal y utilizando la protección respiratoria adecuada.



Cada persona se deberá dirigir a su destino dentro del campus evitando trasladarse por zonas diferentes a las exclusivamente requeridas.

**RECOMENDACIONES PARA PORTERÍA VEHICULAR**



Solo ingresará al interior del vehículo el conductor quien posteriormente deberá dirigirse a la portería principal para realizar el protocolo de lavado de manos y registro de ingreso.

**RECOMENDACIONES PARA INGRESO A LOS EDIFICIOS**



Solo se permitirá el ingreso a cada edificio por los lugares establecidos y adecuadamente señalizados.



En cada una de las entradas habilitadas para los diferentes edificios se encontrará un punto de desinfección de manos con gel a base de alcohol (ver guía de lavado y limpieza de manos).