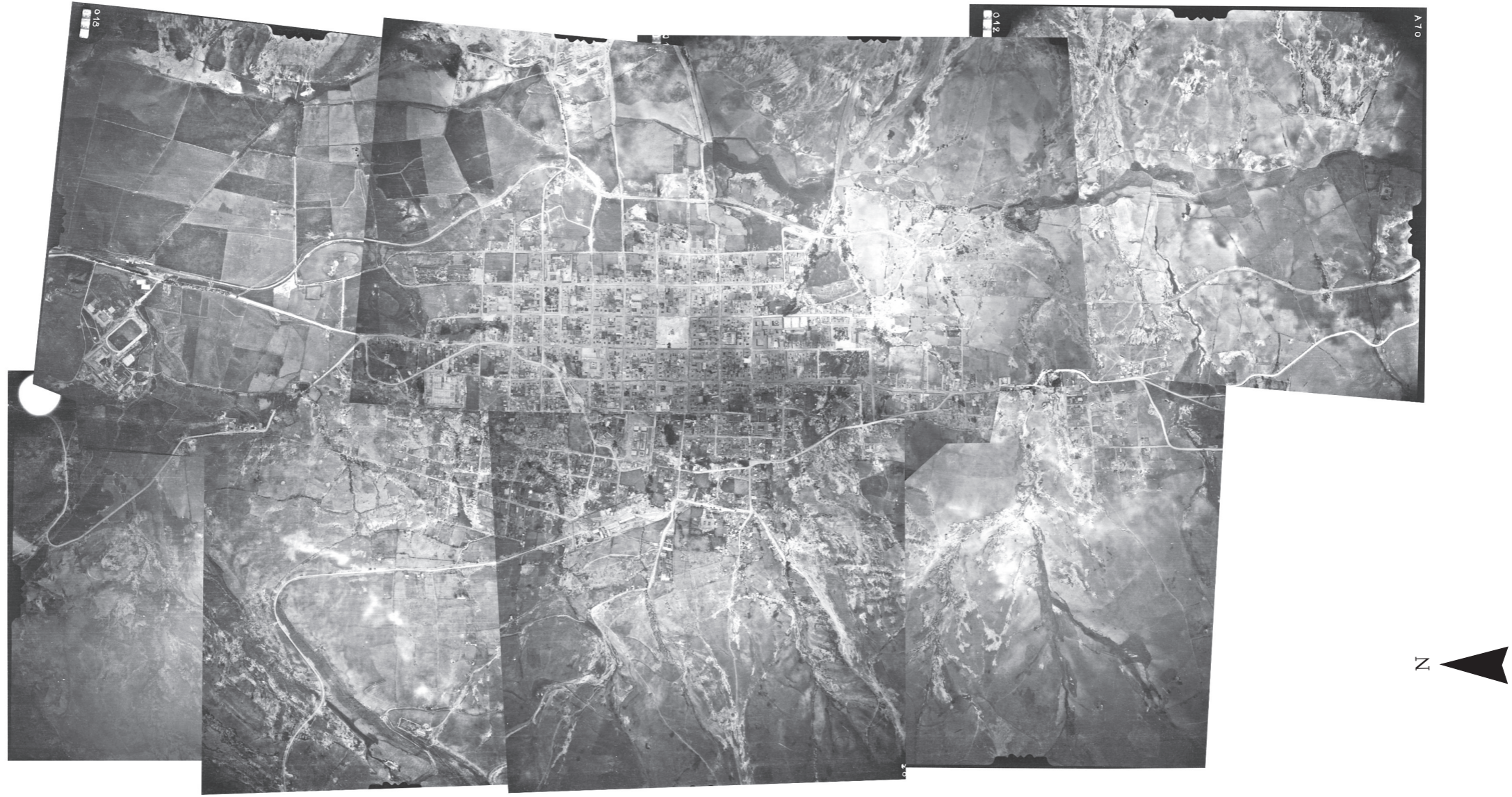


Plano 1. Mosaico aerofotográfico de Tunja en 1939



Fuente: Aerofotografías IGAC 1939

Plano 2. Tunja prehispánica, colonial y moderna



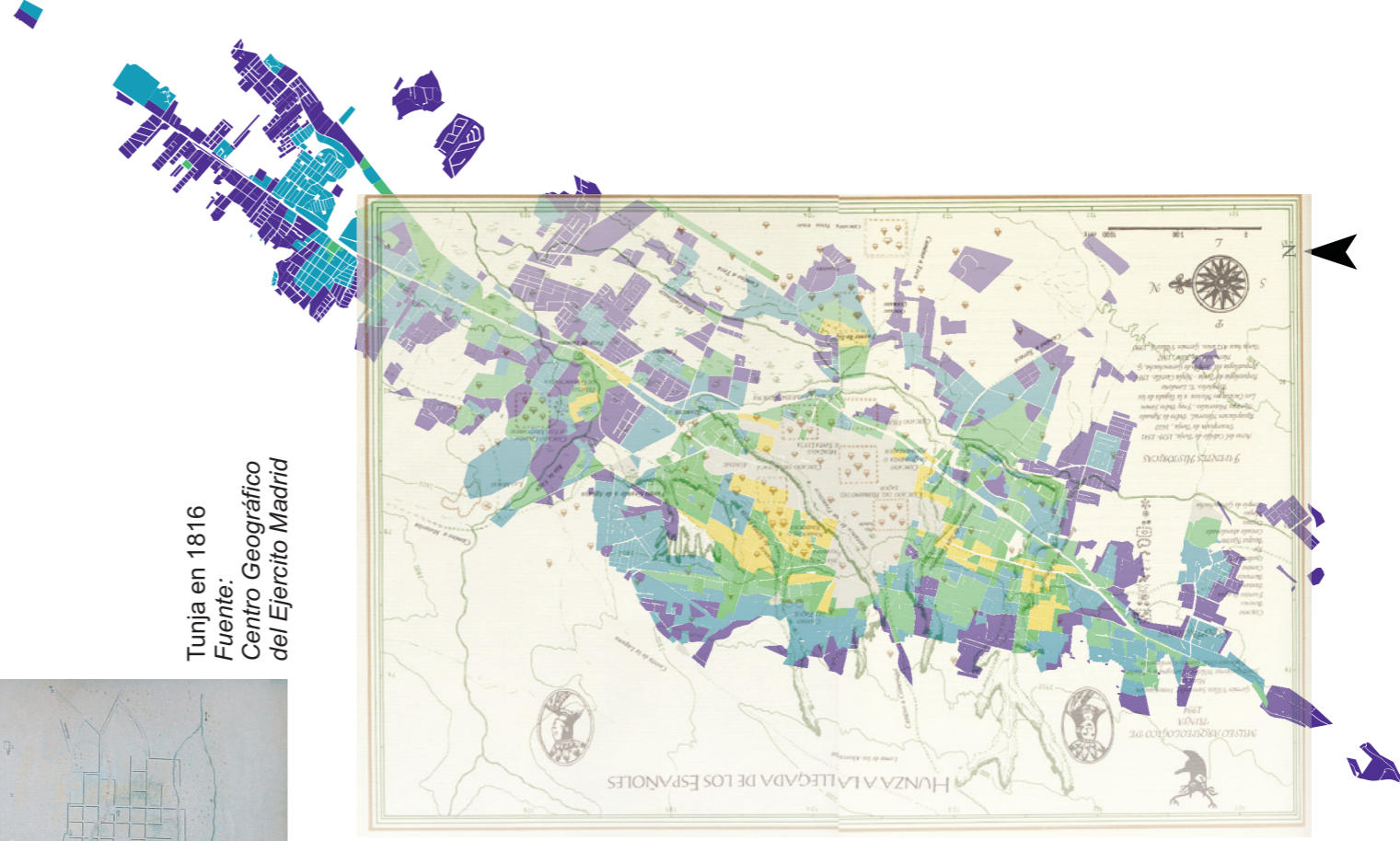
Tunja a la llegada de los españoles
Fuente: Museo Arqueológico de Tunja. 1994



Tunja en el siglo XVI (1623)
Fuente: Archivo Curia - Tunja



Tunja en 1816
Fuente:
Centro Geográfico
del Ejército Madrid



Convenciones Periodos crecimiento

| | |
|---|--------------|
| ■ | Hasta - 1907 |
| ■ | 1908 - 1939 |
| ■ | 1940 - 1957 |
| ■ | 1958 - 1973 |
| ■ | 1974 - 1989 |
| ■ | 1990 - 2005 |
| ■ | Indefinido |

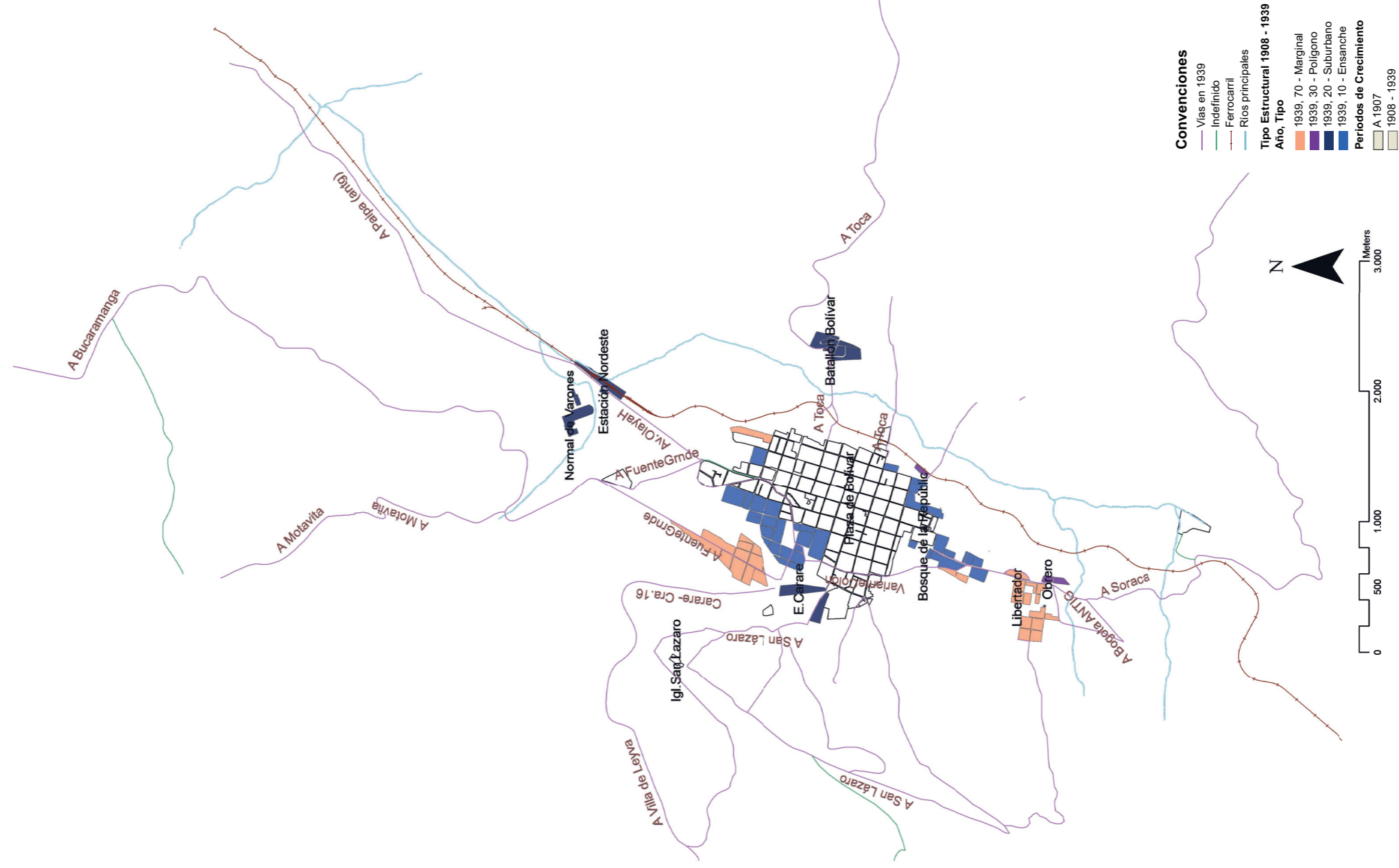
Periodos de Crecimiento:
Fuente: Elaboración propia a partir de Aerofotografías IGAC:
1939, 1957, 1973, 1989, 2005.

Plano 4. Crecimiento urbano en el periodo 1905-1939



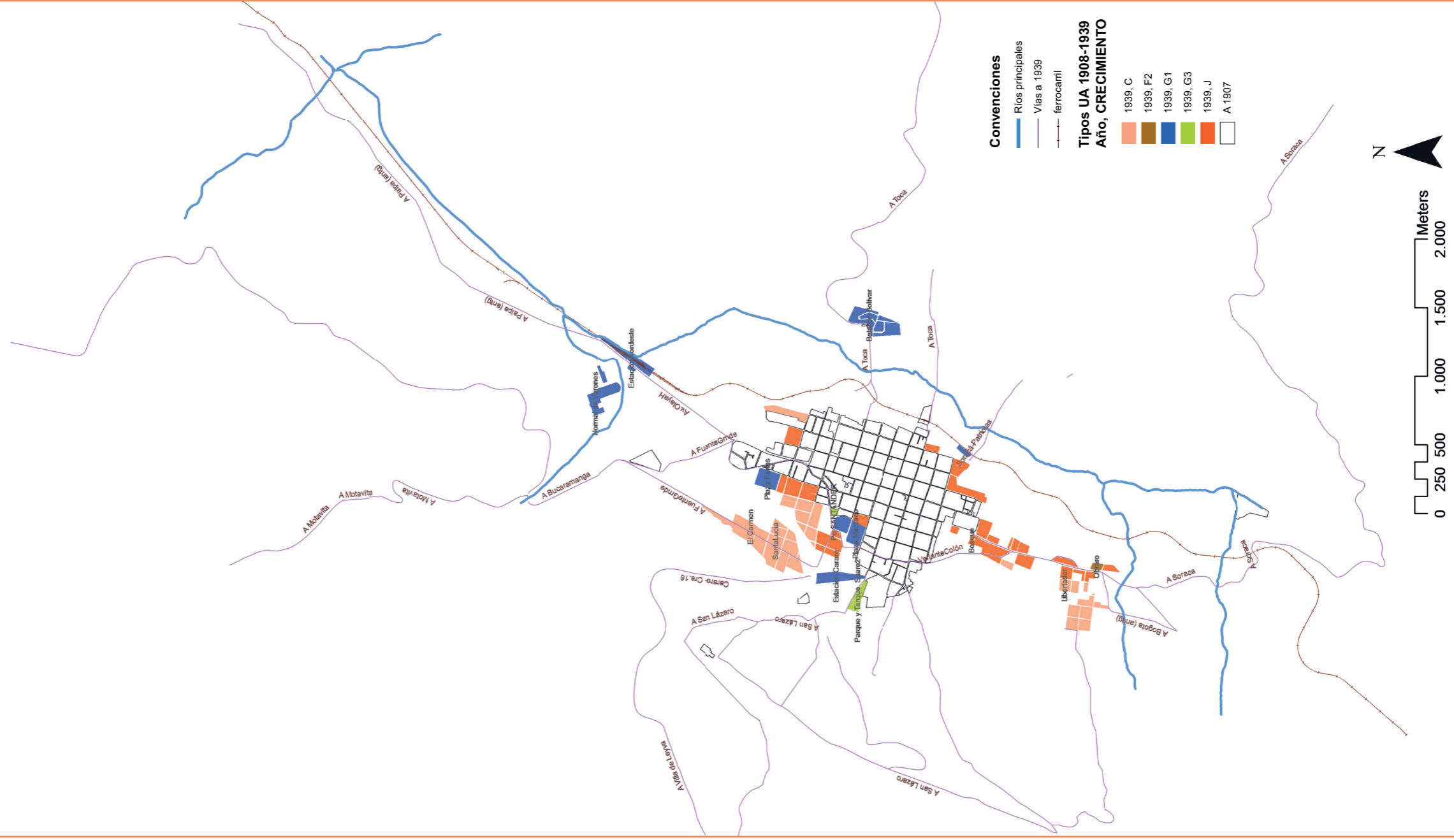
Fuente: Hidalgo (2010) a partir de aerofotografías del IGAC

Plano 7. Tipos estructurales de crecimiento en Tunja entre 1905 y 1939



Fuente: Hidalgo (2010)

Plano 8. Tipos urbano-arquitectónicos del periodo 1905 - 1939



Fuente: Hidalgo (2010)